

Règlement Local de Publicité intercommunal de
la Communauté d'Agglomération du Boulonnais
ZONAGE REGLEMENTAIRE
PLAN D'ASSEMBLAGE
ARRET DE PROJET LE 14 DECEMBRE 2017
APPROBATION LE 27 Juin 2019

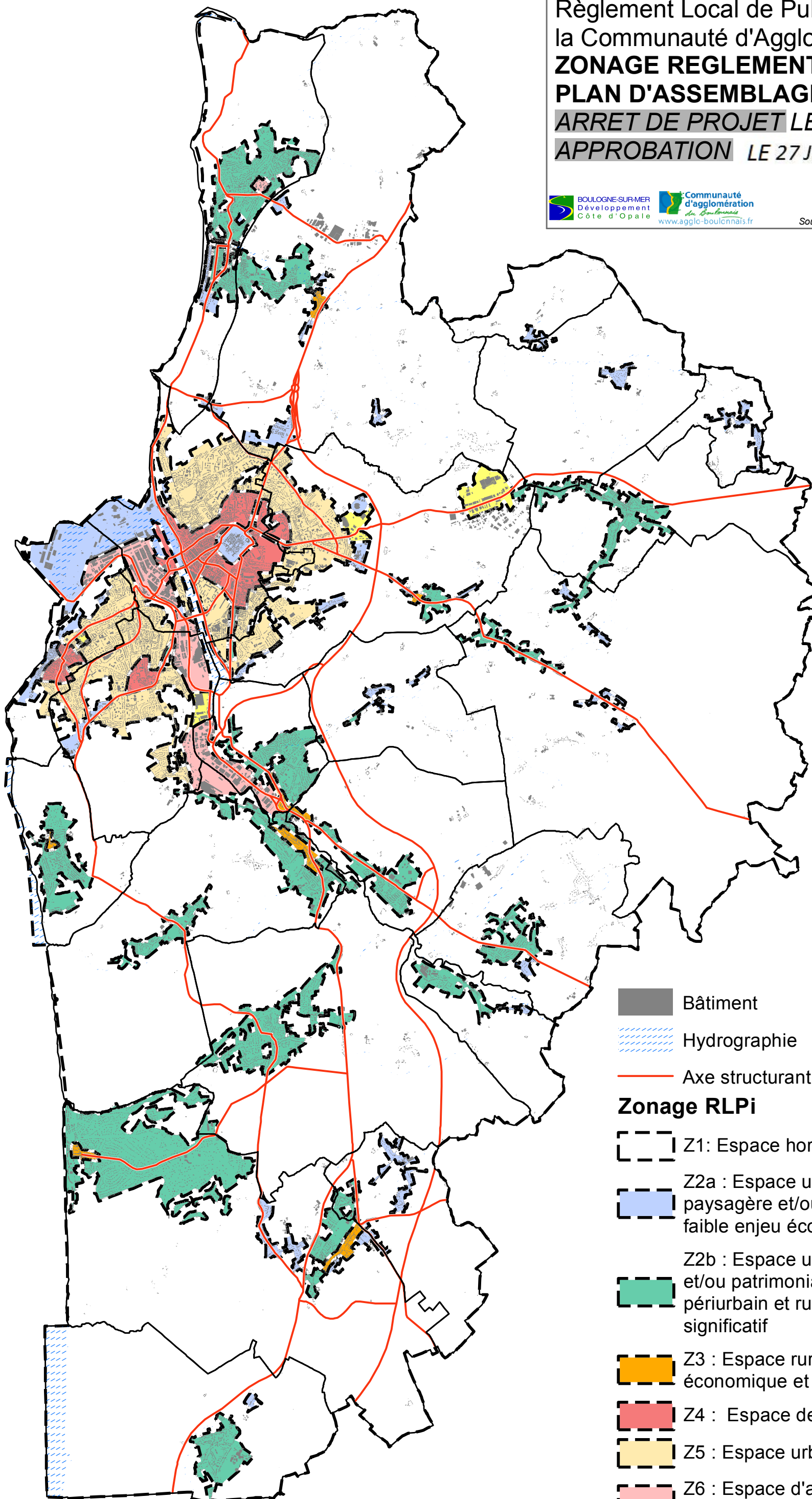


Sources : DGI cadastre numérisé 2018, DDTM 2018, BDCO 2018

vu pour être annexé
à la délibération **27 JUIN 2019**

du _____
Le Président de la Communauté
d'Agglomération du Boulonnais

P°/ Le Vice-Président,
Kaddour-Jean DERRAR



- Bâtiment
- Hydrographie
- Axe structurant

Zonage RLPI

- Z1: Espace hors agglomération
- Z2a : Espace urbain à forte sensibilité paysagère et/ou patrimoniale et espace rural à faible enjeu économique
- Z2b : Espace urbain à sensibilité paysagère et/ou patrimoniale significative et espace périurbain et rural à enjeu économique significatif
- Z3 : Espace rural ou balnéaire à enjeu économique et de services
- Z4 : Espace de centralité urbaine
- Z5 : Espace urbain péricentral
- Z6 : Espace d'activités économiques (en agglomération)
- Z7 : Zone commerciale (en et hors agglomération)

